

Zwischenflansche Z ...

für Maschinenanschlüsse nach DIN 55026 Form A



Zwischenflansch
Typ A



Zwischenflansch
Typ C



Zwischenflansch
Typ B



Zwischenflansch
Typ P

Beschreibung

Zwischenflansche werden als Adapter zwischen Maschinenanschlüssen nach DIN 55026 der Größe A5, A6 oder A8 (siehe Tabelle Maschinenanschluss) und den RINGSPANN-Komplett-Spannzeugen eingesetzt.

Die Kombinationsmöglichkeiten werden in der untenstehenden Tabelle gezeigt. Demnach kann ein Zwischenflansch für unterschiedliche Komplett-Spannzeuge genutzt werden.

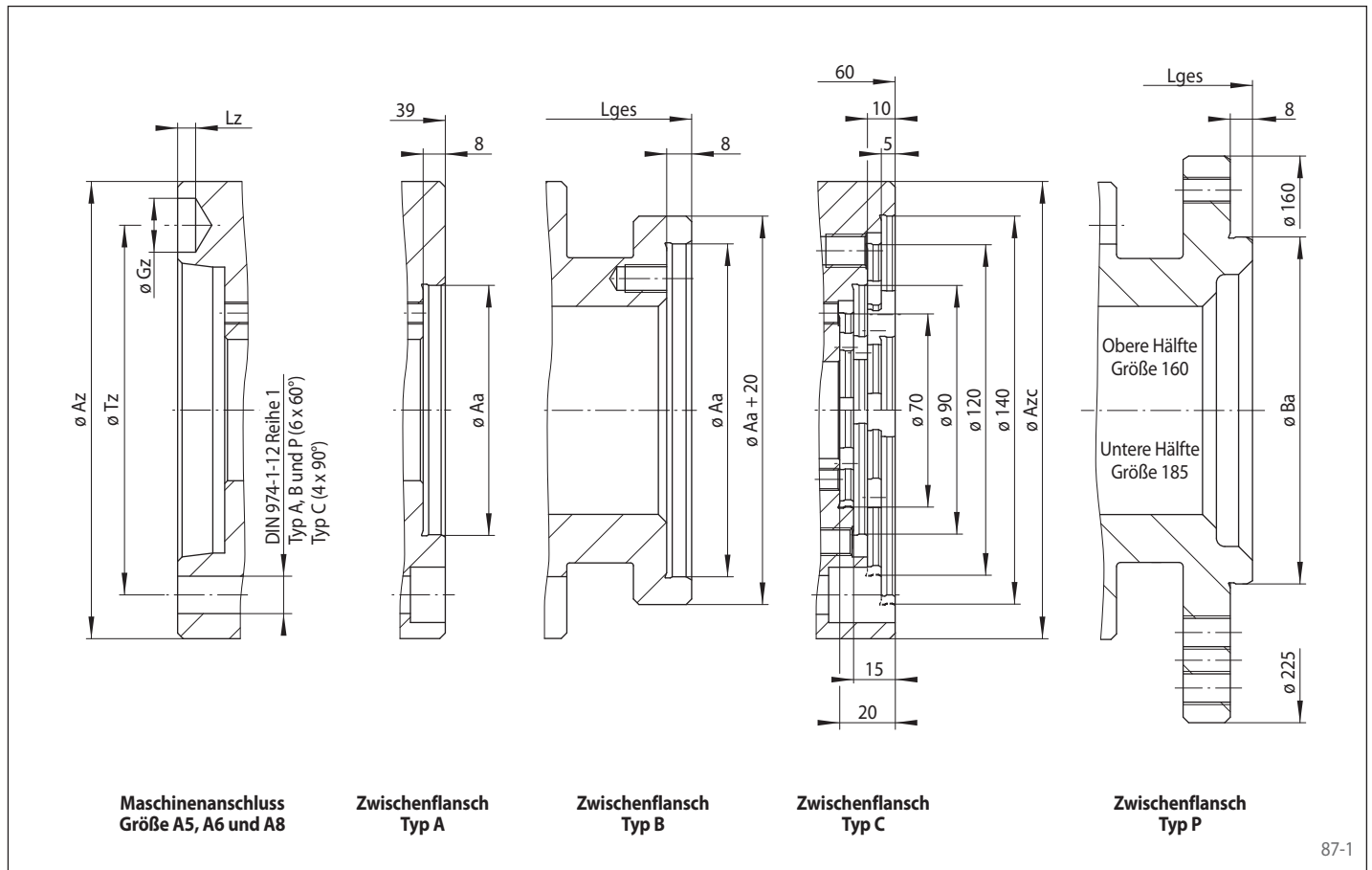
Edmayr Antriebstechnik GmbH
Thalham 20, 4880 St. Georgen im Attergau
Tel.: +43 7667 6840 Fax: +43 7667 20070
office@edmayr.at www.edmayr.at

Zentrierung	Zwischenflansch Z			mit Maschinenanschluss nach DIN 55026			für Komplett-Spannzeuge								
	Typ	Größe	für Größe Aa* mm	Größe A5	Größe A6	Größe A8	Scheibenblock		Kegelbüchse		Kegelhülse		Flachkörper		
							Flanschfutter	Flanschdorn	Flanschfutter	Flanschdorn	Flanschfutter	Flanschdorn	Flanschfutter	Flanschdorn	
am Außendurchmesser Aa	A	70	70	✓	✓	✓		LBDF 11		BKDF 6 BKDF 7 BKDF 12 BKDF 18					
		90	90		✓	✓	LAFF 22 LAFF 32	LBDF 15 LBDF 20 LBDF 25	BKFF 35	BKDF 19 BKDF 27		HKDF 4 HKDF 6 HKDF 7 HKDF 12			
		120	120			✓	LAFF 42	LBDF 30 LBDF 35 LBDF 40 LBDF 45	BKFF 44 BKFF 56	BKDF 32		HKDF 19			
	B	90	90	✓			LAFF 22 LAFF 32	LBDF 15 LBDF 20 LBDF 25	BKFF 35	BKDF 19 BKDF 27		HKDF 4 HKDF 6 HKDF 7 HKDF 12			
		120	120	✓	✓		LAFF 42	LBDF 30 LBDF 35 LBDF 40 LBDF 45	BKFF 44 BKFF 56	BKDF 32		HKDF 19			
		140	140	✓	✓	✓	LAFF 52	LBDF 50		BKDF 43 BKDF 44 BKDF 54	HKFF 66 HKFF 76				
	C	70	70 90 120 140	✓	✓	✓	LAFF 22 LAFF 32 LAFF 42 LAFF 52	LBDF 11 LBDF 15 LBDF 20 LBDF 25 LBDF 30 LBDF 35 LBDF 40 LBDF 45 LBDF 50	BKFF 35 BKFF 44 BKFF 56	BKDF 6 BKDF 7 BKDF 12 BKDF 18 BKDF 19 BKDF 27 BKDF 32 BKDF 43 BKDF 44 BKDF 54	HKFF 66 HKFF 76	HKDF 4 HKDF 6 HKDF 7 HKDF 12 HKDF 19			
	im Bohrungsdurchmesser Ba	P	160	160	✓	✓	✓	LAFF 62	LBDF 60 LBDF 70	BKFF 79		HKFF 86 HKFF 96	HKDF 30 HKDF 40		
			185	185 200 225	✓	✓	✓	LAFF 80 LAFF 90 LAFF 100	LBDF 80 LBDF 90 LBDF 100	BKFF 110		HKFF 106 HKFF 114 HKFF 124 HKFF 134 HKFF 150	HKDF 60	KFFF 110 KFFF 120 KFFF 130 KFFF 140	KDFD 110 KDFD 120 KDFD 130

* Entspricht Durchmesser Aa des Präzisions-Spannzeuges.

Zwischenflansche Z ...

für Maschinenanschlüsse nach DIN 55026 Form A



87-1

Maschinenanschluss nach DIN 55026				
Größe	Az mm	Gz mm	Lz mm	Tz mm
A5	135	16,3	6,5	104,8
A6	165	19,45	6,5	133,4
A8	210	24,2	8,0	171,4

Zwischenflansch Z Typ B für die Zentrierung am Außendurchmesser Aa				
Größe Aa mm	A5 Lges mm	A6 Lges mm	A8 Lges mm	
90	74			
120	74	75		
140	74	75	81	

Zwischenflansch Z Typ P für die Zentrierung im Bohrungsdurchmesser Ba				
Größe Aa mm	Ba mm	A5 Lges mm	A6 Lges mm	A8 Lges mm
160	90	74	76	87
185	125	78	80	87
200				
225				

Zwischenflansch Z Typ C für die Zentrierung am Außendurchmesser Aa			
Größe Aa mm	A5 Azc mm	A6 Azc mm	A8 Azc mm
70	160	165	210

Montage

Zur Verschraubung des Präzisions-Spannzeuges mit dem Zwischenflansch sowie des Zwischenflansches mit dem Maschinenanschluss empfehlen wir Schrauben der Festigkeitsklasse 10.9.

Bestellbeispiel Typ A, B und C

Zwischenflansch Z Typ C für die Zentrierung am Außendurchmesser Aa, für Maschinenanschluss nach DIN 55026 Größe A8, für Größe Aa von 120 mm:

- ZCA8 70

Bestellbeispiel Typ P

Zwischenflansch Z Typ P für die Zentrierung im Bohrungsdurchmesser Ba, für Maschinenanschluss nach DIN 55026 Größe A6, für Größe Aa von 185 mm:

- ZPA6 185





Zwischenflansch Z
Typ D



Federspeicher
FUSR

88-1

Zunehmende Anforderungen an die Wuchtgüte machen einen präzisen Wuchtvorgang unumgänglich.

RINGSPANN Zwischenflansche für Handspannung sowie Federspeicher für die automatisierte Serienproduktion werden diesem hohen Anspruch gerecht.

Sie verbinden als Adapter das RINGSPANN Präzisions-Spannzeug mit der Spindel der Auswuchtmaschine. Der Spindelanschluss entspricht hierbei dem Standard von Schenk RoTec Auswuchtmaschinen.



Anwendungsbeispiel

Gezeigt wird der Einsatz am Beispiel einer Schenk RoTec Auswuchtmaschine. Während des Wuchtvorgangs bleibt das Werkstück mittels der wirkenden Federkraft gespannt. Zum Lösen und Werkstückwechsel wirkt im Stillstand der maschinenseitige Stößel gegen die Federkraft und löst das Spannsystem.

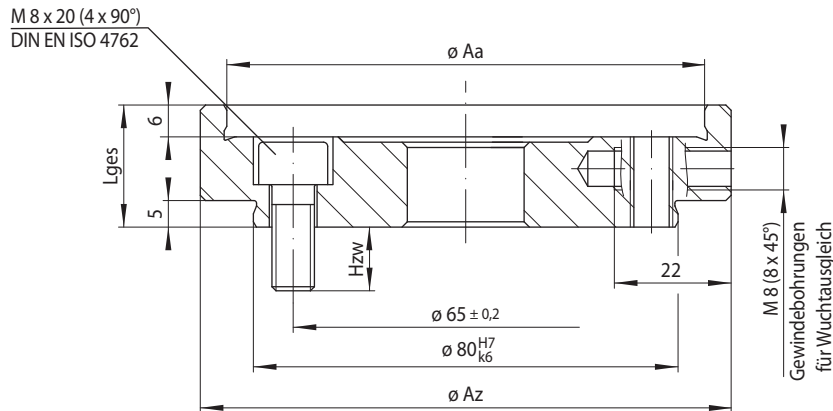
- ❶ Federspeicher FUSR
- ❷ Kegelbüchsen-Flanschdorn
- ❸ Optionaler Anlagering

Quelle: Schenk RoTec Vertikalwuchtmaschine integriert in einer Fertigungsstraße

88-2

Zwischenflansche Z Typ D

für Handspannung
für Maschinenanschlüsse von Auswuchtmaschinen



89-1

	Zwischenflansch Z		für Komplett-Spannzeuge			Az	Hzw	Lges
	Typ	Größe Aa	Kegelhülsen-Flanschfutter	Scheibenblock-Flanschdorn	Kegelbüchsen-Flanschdorn	mm	mm	mm
für die Zentrierung am Außendurchmesser Aa	D	70		LBDF 11	BKDF 6 BKDF 7 BKDF 12 BKDF 18	84	12	23
		90		LBDF 15 LBDF 20 LBDF 25	BKDF 19 BKDF 27	100	12	23
		120		LBDF 30 LBDF 35 LBDF 40 LBDF 45	BKDF 32	130	10	29
		140	HKFF 66 HKFF 76	LBDF 50	BKDF 43 BKDF 44 BKDF 54	150	10	31

Beschreibung

Zwischenflansche Z Typ D verbinden als Adapter RINGSPANN Präzisions-Spannzeuge mit dem Spindelanschluss von Auswuchtmaschinen.

Das Spannen und Entspannen des Werkstücks erfolgt durch manuelle Betätigung des Präzisions-Spannzeuges. Der in vier Baugrößen lieferbare Zwischenflansch kann durch Ergänzung verschiedener Präzisions-Spannzeuge große Spannbereiche überbrücken.

Für das Auswuchten des Zwischenflansches mit Präzisions-Spannzeug stehen radial acht Gewindebohrungen zur Verfügung. Die maschinenseitige Montage des Zwischenflansches erfolgt über vier Schrauben M 8.

Bestellbeispiel Typ D

Zwischenflansch Z Typ D für Auswuchtmaschinen (SR), mit einer Größe Aa von 90 mm, für die Zentrierung eines Kegelbüchsen-Flanschdorns BKDF 27 am Außendurchmesser Aa:

- ZDSR 90-BKDF 27

